

HÄNDLERLEITFADEN



KRAMER
on the safe side



Inhaltsverzeichnis

Über Kramer

Historie

02

Die Marke Kramer

„on the safe side“

04

Händler Profil

Was wir Ihnen bieten
Was wir von Ihnen erwarten

06

Marketing

Corporate Design
Standort- und Fuhrparkbranding
Kommunikationsmaßnahmen
Online Marketing
Messen und Events

08

Vertrieb- und Service

Kramer ePartner
Kramer Vertriebs- und Service-Wiki

30

Kramer Service Academy

Service Schulungen

32

Meine Passwörter

Kramer Portale

35

Kontaktdaten

Ihre wichtigsten Kontakte
bei Kramer

35

Das Unternehmen

Die Kramer-Werke GmbH aus Pfullendorf gehört zur Wacker Neuson SE mit Hauptsitz in München. Die weltweit agierende Firmengruppe zeichnet sich durch innovative Spitzenprodukte in den Bereichen Baugeräte und Kompaktbaumaschinen aus. Unter dem Markennamen Kramer werden kompakte Radlader, Teleskopradlader und Teleskoplader in Bauwirtschaft, Landwirtschaft, Garten- und Landschaftsbau, Kommunen, Mietparks und Recyclingunternehmen vertrieben. Alle Produkte der Marke Kramer zeichnen sich durch fortschrittliche Technik und höchste Qualität aus.

Mit Kramer auf der sicheren Seite

Die traditionsreiche Marke Kramer ist seit vielen Jahren im Markt etabliert und steht dabei ganz besonders für einen Wert: **Sicherheit**. Die hohe Qualität der innovativen Maschinen ist dabei nur ein Aspekt. Auch als Unternehmen ist Kramer eine sichere Wahl für Kunden und Händler, da die Erfahrung und Innovationskraft des Unternehmens für Investitions- und Zukunftssicherheit sorgt. Kurzum – mit Kramer ist man stets auf der sicheren Seite: **„Kramer – on the safe side!“**

➔ ON THE SAFE SIDE

Unsere Historie



Gründung Kramer
in Gutmadingen als
Hersteller von Traktoren.

1925



Einstellung
der Standard
Traktorenherstellung

1973



KRAMER
on the safe side

Zusammenschluss
zum Unternehmen
Wacker Neuson SE.

2007

1959

Beginn der Serienfertigung von
ALLRAD – Schaufelladern.



1987

Start der Serienproduktion der
Radlader mit Allradlenkung



2016

Einführung des ersten vollelektrisch
betriebenen Radladers mit Allradlenkung



Die Marke Kramer

Um unsere Kunden langfristig zu begeistern, muss die Marke ihres Vertrauens eine klar definierte Identität haben, die sie von anderen Marken unterscheidet, die ihr Charakter und Persönlichkeit verleiht – und die dem Kunden das gute Gefühl gibt, die richtige Wahl getroffen zu haben. Deshalb hat die Marke Kramer ihre eigenen Werte und gibt damit ein klares Versprechen an alle Kunden.

Kramer – on the safe side! Unser übergreifendes Markenmotto.



KRAMER
on the safe side

Was bedeutet „on the safe side“ für unsere Kunden?

- 1. Grundsätzlich:**
Sicher arbeiten – dank eines soliden Partners, auf den Verlass ist.
- 2. Differenzierend:**
Sicherheit durch Allradlenkung, durch wirtschaftliche und innovative Lösungen und einen erfahrenen und erfolgreichen Hersteller.
- 3. Persönlich:**
Sich voll auf seine Arbeit konzentrieren können.
- 4. Essenziell:**
Rundum sicher – jetzt und in Zukunft, dank des großen Know-hows und der Innovationskraft.
- 5. Partnerschaftlich:**
Es gibt einen, der hinter dir steht und dich bei der Arbeit verlässlich unterstützt.
- 6. Unternehmerisch:**
Kramer bietet die Sicherheit eines soliden Players im Markt – seit 90 Jahren.

Unsere Markenwerte.

Kramer steht für Sicherheit.

Alle Marken Aspekte bündeln sich in unserem Markenkern. Die Sicherheit unserer Produkte und Services ist entscheidend für unsere Kunden. Sicherheit bezieht sich aber auch auf unser Unternehmen: Mitarbeiter, Kunden und Händler können sicher sein, dass Kramer eine feste Größe im Markt ist – und auch in Zukunft bleibt. Das macht uns zu einem sicheren Partner, dem man gerne vertraut.



WIR BAUEN AUF UNSERE ERFAHRUNG.

Kramer besitzt einen Erfahrungsschatz, in dem sich alles um Sicherheit dreht. Diesen Schatz pflegen und mehren wir seit vielen Jahrzehnten. Ganz einfach, weil Erfahrung der Schlüssel zu

den Lösungen der Zukunft ist. Unsere Erfahrung erlaubt es uns, täglich besser zu sein als andere. Verlässlicher. Das wissen auch unsere Kunden – und schätzen uns nicht zuletzt deshalb.

TECHNIK IST UNSERE LEIDENSCHAFT.

Es gibt etwas, das uns mehr als alles andere begeistert – und das ist Technik. Wir sind Techniker von ganzem Herzen. Wir antworten mit der richtigen Technik auf die Herausforderungen unserer Kunden,

ob es um mehr Produktivität, geringere Emissionen oder höhere Wirtschaftlichkeit geht. Und falls es eine Lösung noch nicht gibt, haben wir das technische Know How, sie zu finden.

UNS TREIBT EIN EINZIGARTIGER SPIRIT AN.

Herausforderungen sind dazu da, gemeistert zu werden. Diesen Antrieb spürt man überall bei Kramer. Er zeigt sich darin, wie konsequent wir die Anforderungen unserer Kunden in unseren Produkten umsetzen.

Er äußert sich in unserem klaren Bekenntnis zur Partnerschaft. Und er manifestiert sich in der Tatsache, dass wir erst dann zufrieden sind, wenn wir eine solide Lösung gefunden haben.

Unseren Markenfilm und weitere Informationen zu unserer Marke finden Sie auf www.kramer.com/brand

Händler Profil

Eine erfolgreiche Geschäftsbeziehung kann nur dann funktionieren, wenn im Fokus beider Seiten die Kundenzufriedenheit steht. Wir haben einige Punkte aufgeführt, die unsere Zusammenarbeit ausmachen und uns gemeinsam ans Ziel führen.

Was wir Ihnen bieten

- + Sie profitieren von einer starken und etablierten Marke in der Bauwirtschaft.
- + Wir bieten Ihnen ein feingegliedertes und innovatives Produktspektrum perfekt für jedes Anwendungsgebiet.
- + Sie profitieren von unserer Unterstützung in unserem fokussierten Key Account Geschäft.
- + Wir bieten Ihnen regelmäßige Schulungen in verschiedenen Disziplinen für Ihr Vertriebs- und Servicepersonal.
- + Wir erarbeiten Business Pläne für eine gemeinsame Zielvereinbarung.
- + Unsere Gebietsverkaufsleiter und Regional Sales Manager sind Ihre Unterstützung vor Ort und beraten Sie gerne mit dem entsprechendem Know-How.
- + Sie haben Fragen zum Vertrieb, Service oder Marketing? Wir sind in allen Belangen für Sie da!

Was wir von Ihnen erwarten

- + Sie leben die Kramer Markenwerte und sehen sich und Ihr gesamtes Team als Markenbotschafter.
- + Sie fokussieren sich auf den Vertrieb der Kramer Produkte.
- + Sie führen alle Gewährleistungsarbeiten für Kramer Produkte in Ihrem Verkaufsgebiet durch und verfügen über entsprechend ausgestattete Werkstätten und Service-Fahrzeuge.
- + Sie bevorraten Kramer Maschinen und Ersatzteile.
- + Sie integrieren die Marke Kramer in eigene Kommunikationsmaßnahmen und treten sichtbar als Kramer Händler auf.
- + Ihr kompetentes und professionelles Vertriebs- und Servicepersonal nimmt regelmäßig am Kramer Trainings- und Veranstaltungsangebot teil.
- + Sie sind motiviert, die Marke Kramer mit Ihrem Unternehmen nach vorn zu bringen und gemeinsam erfolgreich zu sein!



Marketingunterstützung

Um die Marke Kramer gemeinsam weiterzuentwickeln und Sie im Vertrieb zu unterstützen, bieten wir professionelle Marketingunterstützung. Auf den folgenden Seiten finden Sie Informationen zum Marketingsupport, der in folgende Bereiche unterteilt ist:

- Corporate Design
- Online Marketing
- Standort- und Fuhrparkbranding
- Messen und Events
- Kommunikationsmaßnahmen
- Marketing Portale

Corporate Design

Um den Wiedererkennungswert einer Marke aufzubauen, ist ein stringentes Corporate Design (CD) sehr wichtig. Damit Sie Zugriff auf das CD von Kramer haben, stellen wir Ihnen ein Portal zur Verfügung. Auf diesem Portal können Sie sämtliche Regeln für die inhaltliche und gestalterische Konsistenz der Marke Kramer nach lesen. Dazu gehören Logos, Farben, Schriften, Schreibweisen und Symbole.

Das Corporate Design Portal finden Sie unter www.wackerneusongroup.com/cd

Mit folgenden Login-Daten erhalten Sie Zugriff:

User: kramer_cus
Passwort: KRA_ci15!
DE, EN

Logo Grundlagen

Das Logo ist elementarer Bestandteil des Corporate Designs und muss deshalb auf allen Kommunikationsmitteln eingesetzt werden.

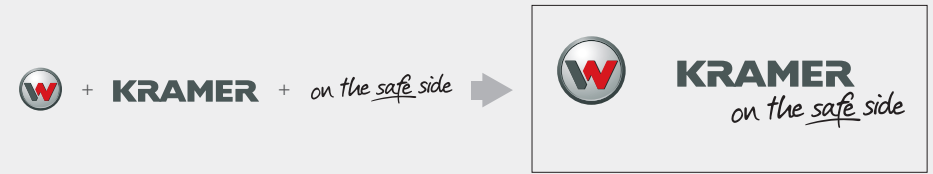


Kramer – Standardlogo, positiv



Kramer – Standardlogo, negativ

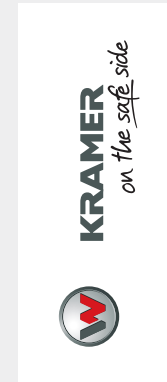
Das Kramer Logo besteht aus drei Teilen: Bildmarke + Wortmarke + Claim.



Wichtig:

Die einzelnen Elemente des Logos bilden eine Einheit und dürfen in der Regel nicht voneinander getrennt, zueinander verdreht, unproportional verändert oder angeschnitten werden. Einige wenige Ausnahmen in der Darstellung des Logos werden im Corporate Design Portal erklärt.

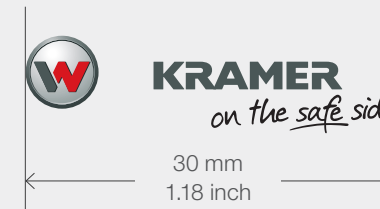
Das Logo sollte auf allen Maßnahmen horizontal platziert werden. Jedoch erlauben/erfordern bspw. schmale Medien wie DIN-Lang Flyer oder Flaggen (bei denen es stark auf Fernwirkung ankommt), auch den vertikalen Einsatz des Logos.



Kramer – Standardlogo, vertikal

Mindestgröße

Die Mindestgröße des Logos mit Claim beträgt 30 mm in der Breite. Wird diese Vorgabe unterschritten, darf das Logo ohne Claim verwendet werden.



Schutzzone

Sinn der Schutzzone ist es, ein sauberes Branding zu gewährleisten. Innerhalb der Schutzzone dürfen deshalb keine konkurrierenden Elemente stehen oder eingesetzt werden. Die Schutzzone ist Bestandteil des Logos und abhängig von dessen Größe. **Sie beträgt mindestens 1/3 des Symboldurchmessers.**



Einsatz auf Hintergründen

Das Logo sollte immer gut lesbar sein. Um dies zu gewährleisten, ist darauf zu achten, dass der Kontrast zum Hintergrund groß genug ist. Ab ca. 40% Schwarz wird die Lesbarkeit beeinträchtigt, bei noch dunkleren Fonds ist die Logo-Version „negativ“ zu verwenden.



100% Kramer Gelb – positiv



100% Kommunal Orange – positiv



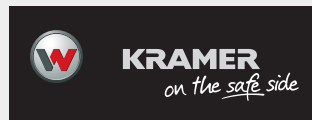
10% Schwarz – positiv



30% Schwarz – positiv



60% Schwarz – negativ



100% Schwarz – negativ

Dont's zum Logo

Das Logo sollte nur platziert und nicht verändert werden. Modifikationen wie Verzerren, Einfärben, die Veränderung von Proportionen oder die Platzierung des Logos auf zu unruhigem Hintergrund ist zu vermeiden. Die Lesbarkeit muss stets gewährleistet sein.



Logo eingefärbt



Proportionen nicht korrekt



Logo auf unruhigem Hintergrund



Falsches Format + Farbe



Proportionen nicht korrekt

Dateiformate

Alle Logos stehen in verschiedenen Formaten zur Verfügung. Diese Auflistung gibt Ihnen einen Überblick, welche Formate für welche Zwecke verwendet werden sollen:

- CMYK: für den Einsatz im Offset-/Digitaldruck.
- PANTONE: für den Einsatz im Offsetdruck mit Sonderfarben.
- RGB: für die Bildschirmdarstellung, den Einsatz in Präsentationen und im Internet.
- Graustufen: für den Einsatz auf Faxpapier, schwarz-weiß Anwendungen.
- Linear: für Logos, die gelasert werden, Gravierungen, Einfarbdruck.
- Stanze: für den Einsatz bei Stanzungen, bspw. Firmenschilder.

Schriftarten

Ein wichtiger Bestandteil eines Erscheinungsbilds ist die Schriftart. Für die Kramer-Werke GmbH wird als Hausschrift die „Helvetica Neue LT W1G“ verwendet.

Wenn die Hausschrift systembedingt nicht verfügbar ist, z. B. bei Digitalanwendungen, im Web, in Office-Anwendungen z. B. Word-Dokumenten ist die Schrift „Arial“ zu verwenden.

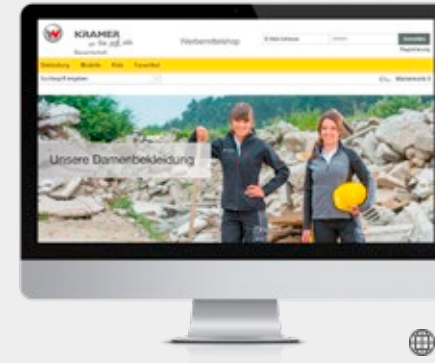
Layoutfarben

Hier aufgeführt sind die Layoutfarben, die für die Gestaltung von Druck- und Digitalmedien eingesetzt werden.

Vorschau	CMYK	RGB	HEX	Pantone	Verwendung
	0/15/94/0	255/213/17	#FFD511	116	Hauptfarbe Bauwirtschaft, Flächen, Typo, Highlight-Elemente
	0/66/96/0	214/130/49	#D68231	1585	Sonderfarbe Kommunen, Flächen, Typo, Highlight-Elemente
	0/0/0/100	0/0/0	#000000	process black	Typo u. sa. auf gelben Flächen
	0/0/0/80	84/84/84	#575757	–	Headlines, Copy, Störer
	0/0/0/18	217/217/217	#D9D9D9	427 oder 877 (oder 30% cool gray 11)	Tabellen, Linien, Hintergrund
	0/0/0/7	242/242/242	#F2F2F2	–	Hintergrund
	0/0/0/0	255/255/255	#FFFFFF	–	Hintergrund, Highlight-Elemente
	88/0/100/0	0/181/78	#57bd5a	7481 C	ECO, Maschinenschrift, Highlight-Elemente
	0/100/100/10	209/0/25	#D10019	186	Maschinenschrift, Highlight-Elemente

Standort- und Fuhrparkbranding

Shop für Werbemittel, Standort- und Fuhrparkbranding

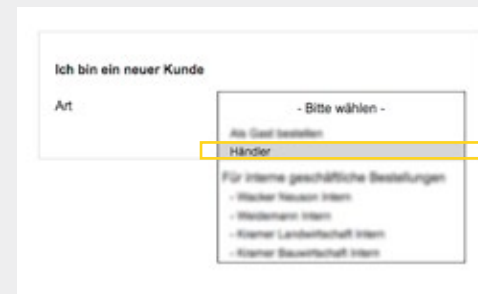
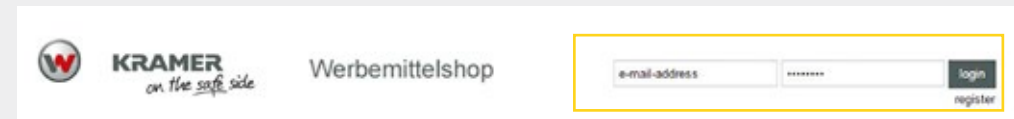


Dieser Shop bietet eine große Auswahl an Kramer Bekleidung, Werbemittel und Materialien für die Standortausstattung. Nach dem Login stehen Ihnen alle Artikel zum Exklusivpreis zur Verfügung. Die Artikel sind in verschiedene Kategorien unterteilt.

Den Shop für Werbemittel und Standortbranding finden Sie unter www.kramer-shop.de

Registrierung

Bitte wählen Sie Registrierung aus:



Bitte wählen Sie als Benutzer-Art „Händler“ aus. Nachdem Sie alle Pflichtfelder ausgefüllt haben, werden Ihre Angaben geprüft und Ihr Account innerhalb von 24 h freigeschaltet.

Bei Fragen wenden Sie sich bitte an marketing@kramer.com

Standortkennzeichnung

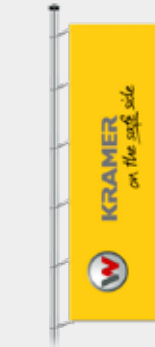
Zur Kennzeichnung Ihres Standortes als Kramer Händler stehen Ihnen zahlreiche Möglichkeiten für Ihre Geschäftsräume, Außenbereiche und Fahrzeugflotten zur Verfügung. **Dazu zählt entweder das sichtbare Aufhängen einer Kramer Fahne oder eines Banners an den jeweiligen Standorten sowie die Verfügbarkeit von aktuellen Kramer Broschüren in Ihrem Schaumraum.**

Artikel zur Markenkennzeichnung im Außenbereich

Fahnen

Größen:
4000 x 1500 mm
(mit und ohne
Ausleger)
5000 x 1500 mm
(mit Ausleger)

Ausführung:
100% Polyesterwerkware (Stormflag), chemischen
Durchdruck, licht-, luft-, wasser- und sonnenecht,
die Rückseite erscheint spiegelverkehrt.



Banner

Größen:
2400 x 750 mm
3400 x 1730 mm

Ausführung:
PVC Plane, 500g/qm, schwer entflammbar nach
B1 DIN 4102 ausgestattet oder PVC Mesh, rings-
um randverstärkt und geöst, 1-seitiger digitaler
Pigmentdruck (CMYK).



Beachflag

Größen:
3400 x 800 mm
5100 x 900 mm

Ausführung:
100% Polyesterwerkware (Stormflag), chemischen
Durchdruck, licht-, luft-, wasser- und sonnenecht, die
Rückseite erscheint spiegelverkehrt, inkl. Boden-
platte.



Fassadenbeschilderung, 3D, beleuchtet

Größen:
4070 x 1300 x 50 mm
(Durchmesser Bild-
marke 813 mm,
Artikel-Nr. E.20)

Ausführung:
Komplett geschlossene Konstruktion, Kassette aus
Aluminium-Vollmaterial und einbrennlackiert, Leucht-
elemente aufgesetzt zweiteilig mit Rückseite und
Zarge aus Aluminium, Front aus Acrylglas, LED-Aus-
leuchtung mit Netzteil intern/extern, Bildmarke mit
bombierter Haube.



Fassadenbeschilderung, 3D, unbeleuchtet

Größen:
4070 x 1300 x 4 mm
(Durchmesser
Bildmarke 813 mm,
Artikel-Nr. E.21)

Ausführung:
Flache Ausführung mit dreidimensionalen Elementen,
Grundfläche aus Alu-Dibond-Verbundmaterial, Bild-
und Wortmarke aus dreidimensionalen Elementen,
Front und Zarge aus Aluminium.



Fassadenbeschilderung, unbeleuchtet

Größen:
4070 x 1300 x 4 mm
(Durchmesser
Bildmarke 813 mm,
Artikel-Nr. E.22)

Ausführung:
Flache Ausführung mit Digitaldruck, Grundfläche aus
Alu-Dibond-Verbundmaterial, Bild- und Wortmarke
als Digitaldruck und Folienplot.



Wandpaneel Logo

Größen:
900 x 600 mm
(Artikel-Nr. E.95b)
1500 x 900 mm
(Artikel-Nr. E.105b)

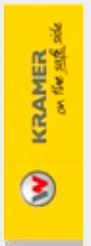
Ausführung:
Paneel umlaufend gekantet, Paneel Aluminium-
Vollmaterial 3 mm, einbrennlackiert, Beschriftung ein-
seitig mit Hochleistungsfolien, verdeckte/rückseitige
Montage.



Monolith

Größen:
1200 x 3750 mm
(Artikel-Nr. E.50b)
900 x 2850 mm
(Artikel-Nr. E.51b)
600 x 1950 mm
(Artikel-Nr. E.52b)

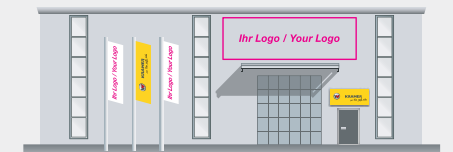
Ausführung:
Flache Systembauweise mit beidseitiger Paneel-
bestückung, Paneel Aluminium-Vollmaterial 3 mm, ein-
brennlackiert, Beschriftung ein- oder doppelseitig
mit Hochleistungsfolien, seitliche Abdeckschiene aus
Aluminium.



Anbringungsbeispiele:



Co-Branding mit Fahne und Monolith



Co-Branding mit Fahne und Wandpaneel

Artikel zur Markenkennzeichnung im Innenbereich

Wandpaneel Logo

Größen:
Nach Bedarf
(Artikel-Nr. I.20)

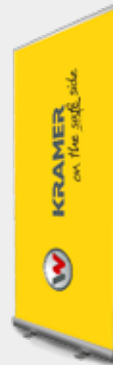
Ausführung:
Flache Systembauweise aus Aluminium-Vollmaterial 3mm, einbrennlackiert, Beschriftung einseitig mit Hochleistungsfolien, verdeckte/rückseitige Montage.



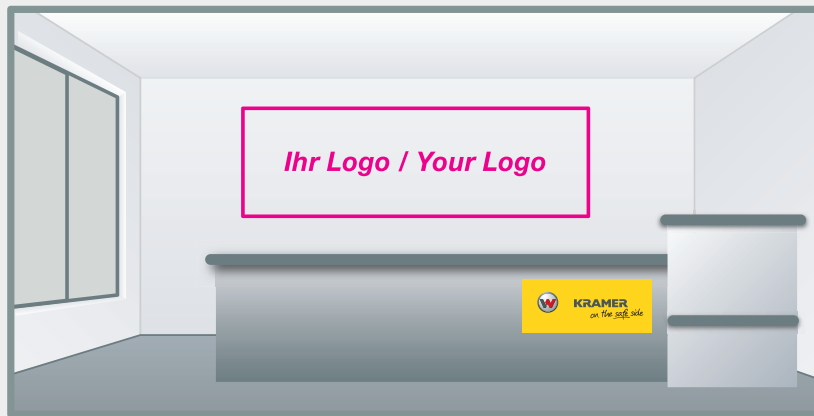
Roll-Up

Größen:
1000 x 2000 mm

Ausführung:
Diverse Motive, Roll-Up Quickstand 100, 4/0-farbig, inkl. Tasche



Anbringungsbeispiele:



Co-Branding mit Schild am Tresen

Alle Artikel und Preise sind im Kramer Merchandising-Shop unter www.kramer-shop.de einsehbar bzw. bestellbar.

Fuhrparkbranding

Beispielhaft zeigen wir Ihnen hier verschiedene Co-Branding-Möglichkeiten für Ihren Fuhrpark. Grundsätzlich sind Aufkleber mit der positiven Variante des Kramer-Logos zu verwenden. Weist jedoch der Untergrund des Fahrzeugs einen mehr als 40%-igen Schwarz-Anteil auf, so ist auf die Negativ-Variante des Logos auszuweichen.

PKW

Der standardisierte Beklebungssatz für eine Co-Branding-Anwendung auf PKWs besteht aus

- 2x Aufkleber Seitenwand L/R 480 x 126 mm
- 1x Aufkleber Fahrzeugheck 200 x 53 mm

Anbringungsbeispiele:

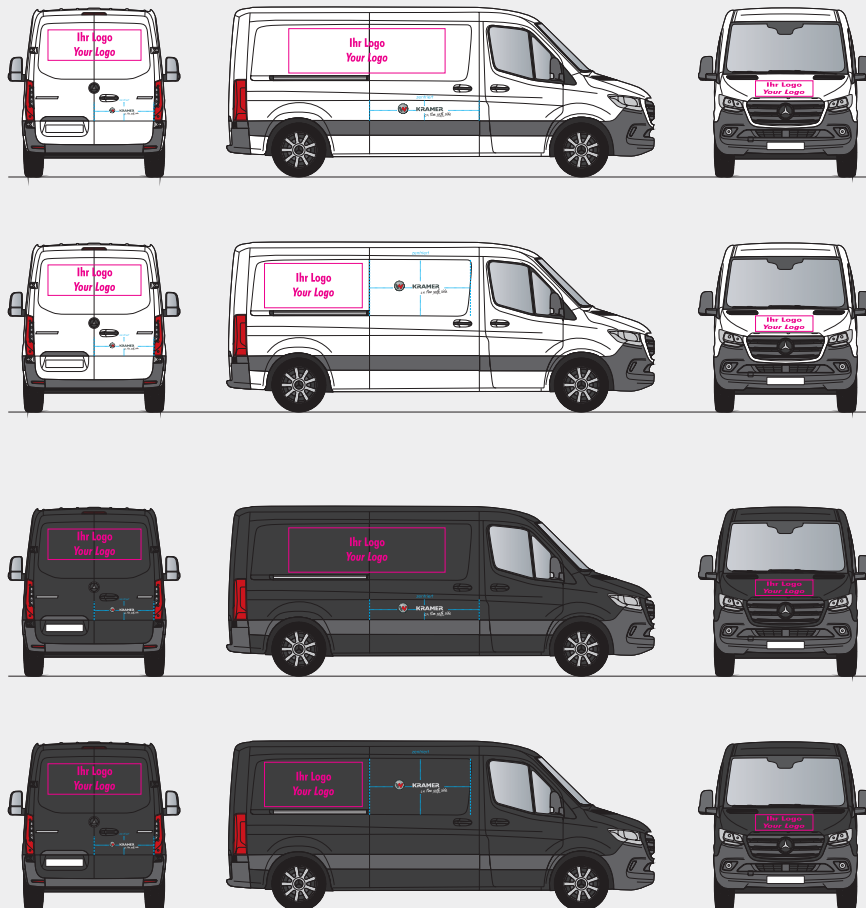


Nutzfahrzeuge, reduziertes Branding

Der standardisierte Beklebungssatz für eine Co-Branding-Anwendung auf Nutzfahrzeugen besteht aus

- 2x Aufkleber Seitenwand L/R 740 x 195 mm
- 1x Aufkleber Fahrzeugheck 405 x 107 mm

Anbringungsbeispiele:



Nutzfahrzeuge, werbliches Branding

Mit diesem auffälligeren Branding haben Sie die Möglichkeit, Ihren Fuhrpark in der Farbe unserer Maschinen zu kennzeichnen. Und die gezeigten Maschinenillustrationen zeigen auf einem Blick die Produktpalette von Kramer. Dieses Branding wird individuell für jedes Nutzfahrzeug angepasst. Sprechen Sie uns an, wir erstellen gerne einen Entwurf für Ihr Fahrzeugmodell.

Anbringungsbeispiele:



Alle Artikel und Preise sind im Kramer Merchandising-Shop unter www.kramer-shop.de einsehbar bzw. bestellbar.

Kommunikationsmaßnahmen

Printmedien und Verkaufsunterlagen

Bestellen Sie alle Unterlagen unter www.kramer-print.com

Bei Fragen wenden Sie sich bitte an marketing@kramer.de

Um Sie im Verkaufsgespräch ideal zu unterstützen, Ihre Kunden an die Marke Kramer zu binden und Sie optimal vorbereiten zu können, stellen wir Ihnen zahlreiche Unterlagen zur Verfügung, die Sie gedruckt oder als Download nutzen können. Nähere Informationen zum Printshop erhalten Sie im Kapitel „Marketing Portale im Überblick“.

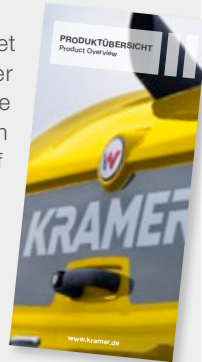
Die Marke Kramer

Mit diesem Flyer erhalten Sie einen Überblick über unsere drei Produktkategorien und über die Marke Kramer.



Produktübersicht

Die Produktübersicht bietet eine Gesamtübersicht aller Kramer Produkte. Diese Unterlage sollte bei jedem Händler vorhanden sein. Auf Messen, am Verkaufstresen oder zum Einstieg ins Verkaufsgespräch ist dieses Medium ideal.



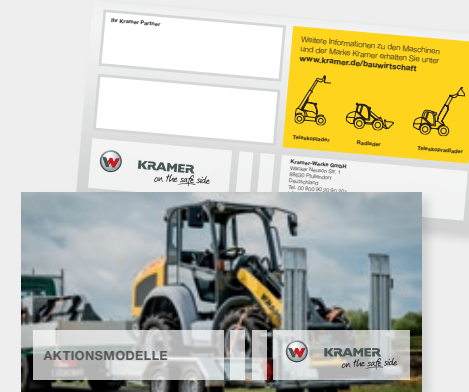
Produktbroschüren

Die Produktbroschüren enthalten alle wichtigen Informationen einer Produktgruppe. Hier werden die relevanten Produktargumente beschrieben und technische Daten aufgeführt. Alle Produktbroschüren können Sie sich im pdf-Format auf unserer Homepage herunterladen oder in gedruckter Form in unserem Printshop bestellen.

Download der Broschüren im PDF-Format unter: www.kramer.de/downloads

Tipp:

Bei den gedruckten Broschüren zahlen Sie nur die Versandkosten, die von der Gesamtbestellmenge abhängig sind. Die Druckkosten übernimmt Kramer für Sie.



Aktionsflyer

Für verschiedene Verkaufsaaktionen werden von Kramer für Sie spezielle Endkundenflyer erstellt. In unserem Printshop können Sie den Flyer mit Ihrem individuellen Unternehmenslogo drucken!

Bestellen Sie einfach unter: www.kramer-print.com

Die Marke Kramer mit individuellem Logo

Auch bei dem Flyer die Marke Kramer können Sie Ihr individuelles Firmenlogo einsetzen lassen. Der Flyer steht Ihnen dazu in unserem Printshop zur Anpassung zur Verfügung.

Bestellen Sie einfach unter: www.kramer-print.com



Partneranzeige (on-/offline)

Anzeigen in Fachzeitschriften gelten immer noch als ein wichtiger Aspekt zur Aufmerksamkeitsgewinnung. Nutzen Sie unsere **Anzeigenvorlagen**, um Ihr Unternehmen und die Marke Kramer gemeinsam zu präsentieren. Wir unterstützen Sie gerne in der Gestaltung inklusive Co-Branding für einen professionellen Auftritt.

Sie wollen mehr erfahren? Klicken Sie unter: www.kramer.de/haendlerbereich

Pressemitteilungen

Wir erstellen und veröffentlichen regelmäßig Berichte zu Produkten, Messeauftritten, aber auch Kunden- und Einsatzberichte in relevanten Fachmagazinen. Sie wollen ebenfalls an regionale

Zeitungen eine Pressemitteilung verschicken? Dann kommen Sie auf uns zu, wir halten für Sie passende Vorlagen bereit.

Gestaltung von Printunterlagen

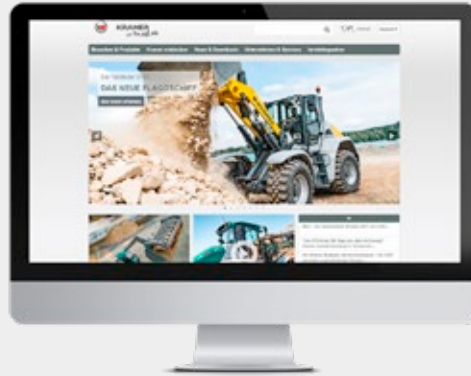
Sie gestalten eigenständig Marketing Materialien für die Marke Kramer? Schicken Sie uns einfach Ihre finalen Unterlagen zu und wir geben Ihnen ein Feedback zum Corporate Design.

Für weitere Fragen oder Informationen wenden Sie sich bitte an: marketing@kramer.de

Online Marketing

Kramer Website

Die Kramer Website ist in fünf Sprachen mit intuitiver Benutzerführung, weitreichenden Informationen und ansprechendem Design verfügbar. Sie können sich eine Verknüpfung zur Kramer Website als Icon auf dem Smartphone-Screen anlegen. So sind Sie mit einem Klick bei Kramer.



www.kramer.de

Standortsuche

Die Standortsuche ist eine integrierte Vertriebspartnersuche auf unserer Website. Sie werden als Händler in unserer Standortsuche für Ihr Vertriebsgebiet hinterlegt, sodass Sie als unser Vertragspartner gefunden werden.



www.kramer.de/haendlersuche

Ihre eigene Website

Statten Sie Ihre Webseite mit dem Kramer Logo, Bildern und Informationen aus. Diese finden Sie in unserem Mediapool. Verlinken Sie die Kramer Website auf Ihrer eigenen Seite, um Kunden

einfach und schnell zu relevanten Informationen rund um die Marke Kramer zu führen.



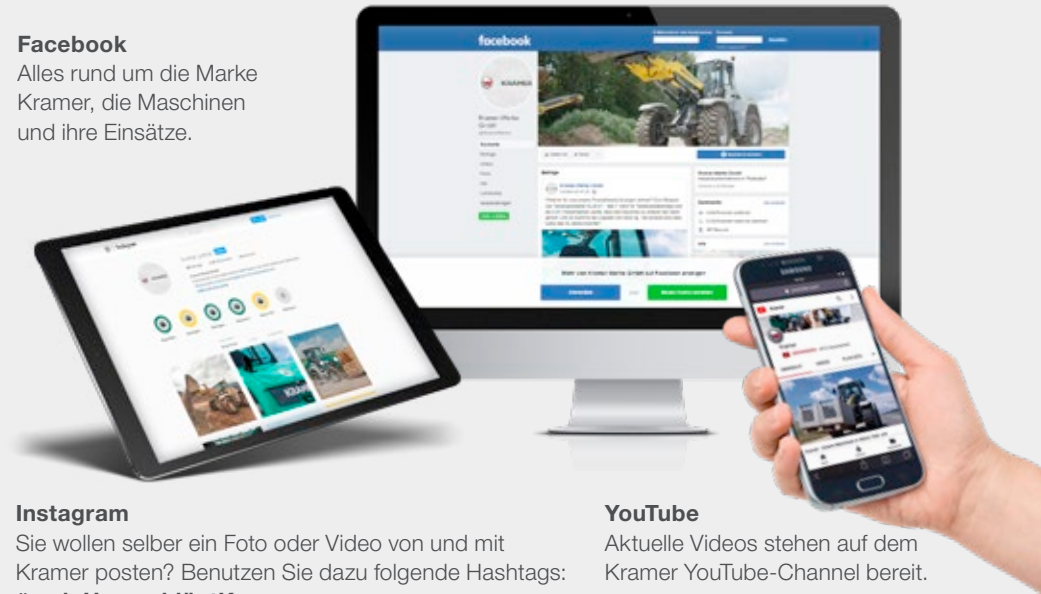
Social Media

Wir betrachten Social Media Kanäle als Chance, mit unseren Kunden, Händlern, Bewerbern und anderen am Unternehmen Interessierten ins Gespräch zu kommen. Auf diese Weise können wir auf direktem Wege etwas über die

Anforderungen unserer Kunden erfahren und uns als Unternehmen einem breiten Personenkreis vorstellen. Aus diesem Grund präsentieren wir uns zunehmend mit offiziellen Profilen beispielsweise auf Facebook, Instagram und YouTube.

Facebook

Alles rund um die Marke Kramer, die Maschinen und ihre Einsätze.



Instagram

Sie wollen selber ein Foto oder Video von und mit Kramer posten? Benutzen Sie dazu folgende Hashtags:

#meinHerzschlägtKramer

#kramerwerke

#kramerfan

YouTube

Aktuelle Videos stehen auf dem Kramer YouTube-Channel bereit.

Folgen Sie uns unter:

 @KramerWerke  @kramer_werke  KramerWerke

Tipps- und Tricks für den eigenen Social Media Auftritt

- Für Ihre eigenen Beiträge können Sie sich die Bilder aus unserem Kramer Mediapool herunterladen.
- Kramer postet mindestens 2x die Woche auf Facebook und Instagram – Sie dürfen die Beiträge gerne teilen.
- Verlinken Sie Kramer direkt in Ihren Beiträgen. Instagram: @kramer_werke, Facebook: @KramerWerke
- Auf Instagram: Nutzen Sie neben den Kramer Hashtag auch passende Themen Hashtags zum Beispiel: **#Construction**, **#Radlader**, **#Baumaschinen**, um Ihre Reichweite zu erhöhen.

Messen und Events

Ihre eigenen Messen und Events

Gerne unterstützen wir Sie in der Planung Ihrer Messen, Hausausstellungen, Roadshows oder sonstigen Veranstaltungen, zur optimalen Darstellung der Marke Kramer.

Alle aktuellen Messen, auf denen Kramer oder ein Kramer Vertriebspartner ausstellt, finden Sie unter: www.kramer.de/messen

Haben Sie Fragen dazu können Sie sich gerne bei uns melden: marketing@kramer.de

Demo-Maschinen für Messen und Events sowie zur Vorführung beim Kunden:

Wir stellen Ihnen gerne Kramer Demo-Maschinen zu Vorführzwecken zur Miete zur Verfügung. Alle Regelungen zu den Vorführmaschinen und das Formular für eine gewünschte Vorführung finden Sie in unserem Kramer-Wiki.



Regelungen bei einer Vorführung:

- Dauer der Vorführung maximal 3 Werktage nach Maschinenzustellung.
- Die Maschine muss bei Rückgabe ohne Beschädigungen sein.
- Die Maschine muss gereinigt und vollgetankt zurück gegeben werden.
- Nach der Vorführung wird die Maschine wieder durch eine Spedition abgeholt.
- Alle nachträglich hinzugefügten Aufkleber (z.B. Preisaufkleber) müssen wieder von der Maschine entfernt werden.
- Eine Durchsicht der Maschine erfolgt anschließend im Kramer-Werk.

Für Demo-Maschinen füllen Sie bitte das Formular in unserem Wiki aus. Weitere Informationen finden Sie auf unserer Website unter: www.kramer.de/haendlerbereich

Kramer Maschinenschilder

Die passende Ergänzung für die Ausstellung Ihrer Maschinen, stellen unsere Maschinenschilder dar. Egal ob für eine Hausausstellung oder für eine Messe: Sie können unsere Vorlagen für Ihre Kramer Maschinen einfach ausfüllen. Die Vorlagen können Sie sich in unserem Wiki als PDF herunterladen. Sie müssen lediglich die Maschinenbezeichnung und die dazugehörigen technischen Daten eintragen.

Radlader / Wheel loader		KRAMER	
KRAMER		in der Welt	
Modell	Leistungsdaten	Technische Daten	Optionen
Leistungsdaten	1000	1000	1000
Technische Daten	1000	1000	1000
Optionen	1000	1000	1000

Die Links zu den Maschinenschildern finden Sie auf unserer Website unter: www.kramer.de/haendlerbereich

Merchandise Pakete im Shop

Sie möchten gerne Ihre Hausausstellung, Ihren Messebesuch oder auch eine Vorführung beim Kunden mit Werbepartikeln von Kramer bereichern, dann können Sie sich direkt bei uns im Merchandise Shop einloggen. Dort finden Sie von uns vordefinierte Pakete die Sie für die jeweilige Veranstaltung bestellen können. Sie finden die Pakete nach dem Login in der Kategorie „Eventpakete“.

Melden Sie sich direkt unter folgendem Link an: www.kramer-shop.de

Werksbesuche

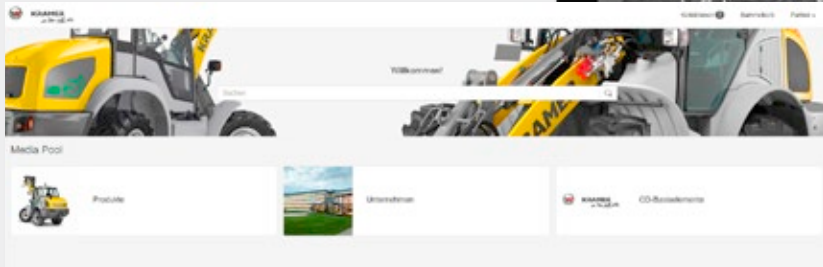
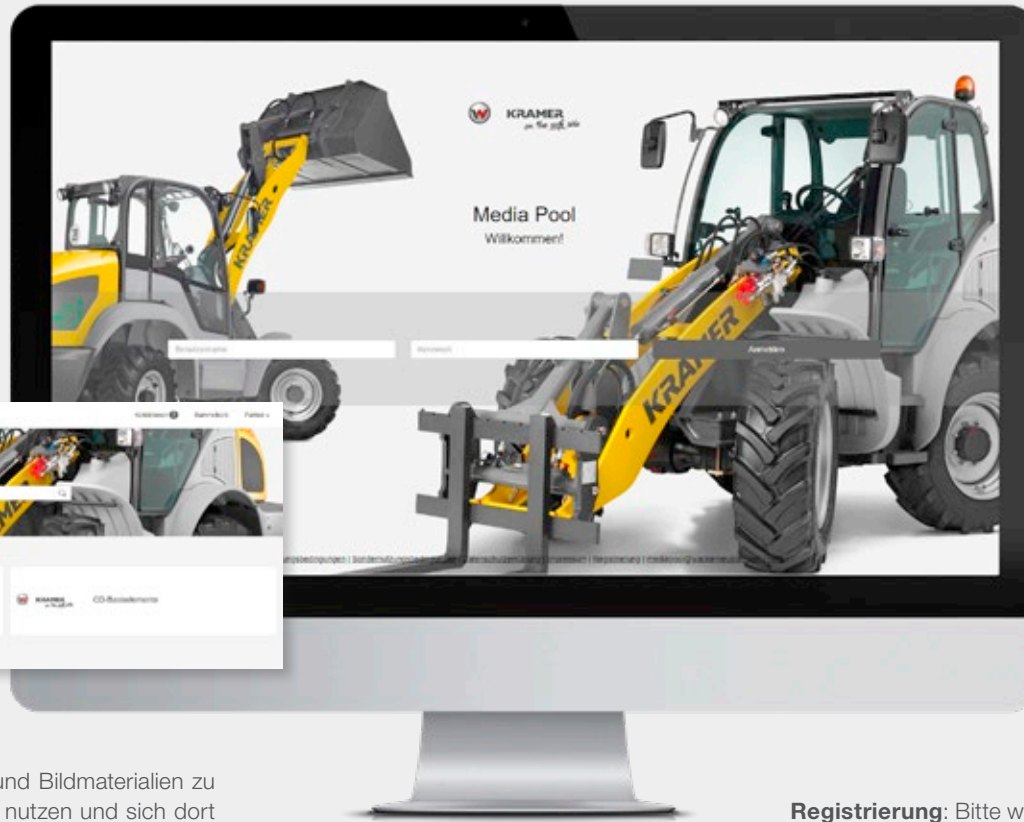
Unser repräsentativer Produktionsstandort sagt mehr als 1.000 Worte – überzeugen Sie Ihre Kunden bei einem persönlichen Besuch in unserem Werk von der Leistungsfähigkeit und Innovationskraft unserer Marke. Neben einer geführten Werksführung bieten wir auch einen Praxisteil an, in dem unsere Produkte getestet werden können. In der werkseigenen Kantine wird während des Besuchs für das leibliche Wohl gesorgt.

Sprechen Sie Ihren Gebietsverkaufsleiter an!



Marketing Portale im Überblick

Auf unseren Marketingportalen haben Sie die Möglichkeit alle genannten Unterlagen und Artikel zu bestellen oder zu downloaden. Im folgenden Kapitel wird Ihnen jedes Portal ausführlich vorgestellt.



Um schnell und unkompliziert an Verkaufs-, Werbe- und Bildmaterialien zu kommen, bitten wir Sie die folgenden Online-Tools zu nutzen und sich dort selbst zu registrieren. Nach dem Login erhalten Sie Zugriff auf alle Artikel und Ihre Vorzugskonditionen als Händler.

Alle Anleitungen zu unseren Portalen finden Sie in unserem Wiki. Klicken Sie einfach unter:
www.kramer.de/haendlerbereich

Mediapool

Der Media Pool ist die zentrale Bild- und Medien-datenbank von Kramer. Hier finden sie zahlreiche hochauflösende Bilder, Logos, Videos und weitere Daten. Durch einfache Such- und Downloadfunktionen möchten wir Sie mit dieser Plattform bei Ihrer täglichen Arbeit unterstützen.

Bei Fragen wenden Sie sich bitte an:
marketing@kramer.de

Den Mediapool finden Sie unter :
mediapool.wackerneusongroup.com/kramer-construction

Registrierung: Bitte wählen Sie Registrierung/Register aus:

Please select a brand for your access:*

Wacker Neuson

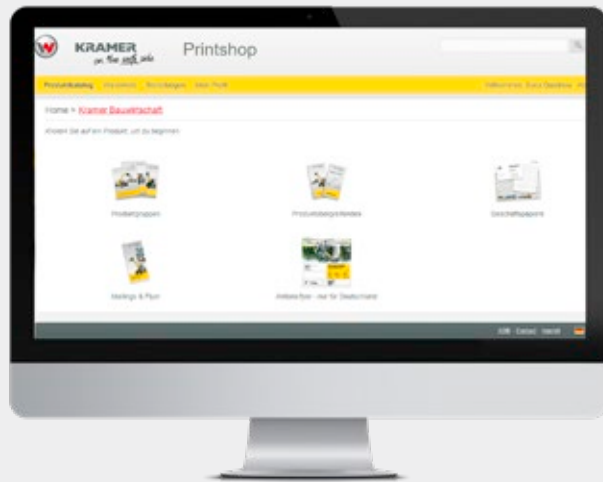
Preferred language*

english german

Kramer (Construction)

Printshop

Der Kramer Printshop ist ein Online-Shop für alle Printunterlagen. Sie finden hier die Materialien zum Download oder die Printversion zum Bestellen. Als Händler tragen Sie lediglich die Transportkosten und das Handling. Die Transportkosten werden Ihnen von unserem Dienstleister in Rechnung gestellt.



Registrierung

Bitte geben Sie ihre E-Mail Adresse und ein Kennwort ein. Nun öffnet sich das vollständige Registrierungsformular. Bitte füllen Sie alle Pflichtfelder aus. In dem Auswahlfeld „Produktzugriff für“ wählen Sie „Kramer Bauwirtschaft“. Nachdem Sie „Konto erstellen“ ausgewählt haben werden Ihre Angaben geprüft und ihr Account innerhalb von 24 h freigeschaltet.

Anmeldung

Login
Geben Sie bitte einen Benutzernamen und ein Kennwort ein.

Benutzername (E-Mail):

Kennwort:

Nicht für mich automatisch anmelden

Kennwort vergessen

Anmelden

Registrierung für neue Nutzer
Bitte Sie noch keinen Zugang zu unserem Printshop haben, können Sie sich hier anmelden.

Benutzername (E-Mail):

Kennwort:

Kennwort bestätigen:

Registrierung

Produktzugriff für:

Wacker Neuson Group

Wacker Neuson

Kramer Bauwirtschaft

Kramer Landwirtschaft

Wackermax

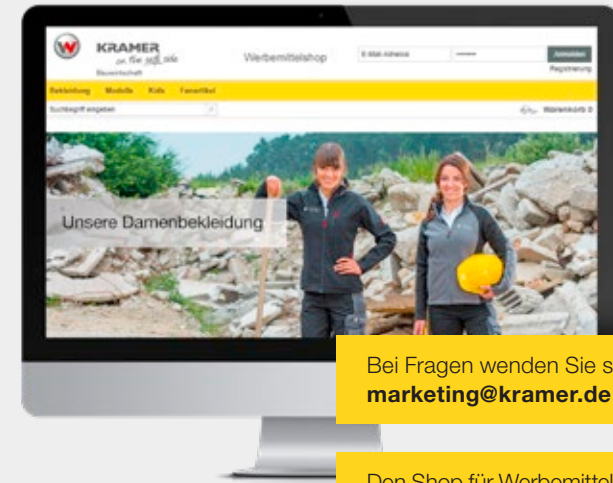
Bei Fragen wenden Sie sich bitte an marketing@kramer.de

Den Printshop finden Sie unter www.kramer-print.com

Shop für Werbemittel und Standortbranding

Dieser Shop bietet eine große Auswahl an Kramer Bekleidung, Werbemittel und Materialien für die Standortausstattung. Nach dem Login stehen Ihnen alle Artikel zum Exklusivpreis zur Verfügung.

Die Artikel sind in verschiedene Kategorien eingeordnet.



Sprachen:
DE, EN

Bei Fragen wenden Sie sich bitte an marketing@kramer.de

Registrierung:

Bitte wählen Sie Registrierung aus:

KRAMER on the way to the site Bauwirtschaft Werbemittelshop

E-Mail-Adresse:

Anmelden Registrierung

Ich bin ein neuer Kunde

Art

Händler

- Bitte wählen -

Als Geschäftspartner

Für interne geschäftliche Bestellungen:

- Wacker Neuson Intern
- Wackermax Intern
- Kramer Landwirtschaft Intern
- Kramer Bauwirtschaft Intern

Bitte wählen Sie als Benutzer-Art „Händler“ aus. Nachdem Sie alle Pflichtfelder ausgefüllt haben, werden Ihre Angaben geprüft und Ihr Account innerhalb von 24 h freigeschaltet.

Den Shop für Werbemittel und Standortbranding finden Sie unter www.kramer-shop.de

Meine Kramer Marketing Tools im Überblick:

Werbemittelshop / www.kramer-shop.de

Benutzer: Passwort:

Printshop / www.kramer-print.de

Benutzer: Passwort:

Mediapool / mediapool.wackerneusongroup.com/kramer-construction

Benutzer: Passwort:

Vertriebs- und Serviceunterstützung

Der Kramer ePartner

Ihre Maschinenbestellung erfolgt direkt über den Kramer ePartner. Dort können Sie Ihre Maschinen nach Kundenwunsch konfigurieren. Die Maschinen bestellen Sie mit Preisen anhand der aktuellen Preisliste.

Sie finden unseren ePartner unter:
www.kramer.de/epartner

Registrierung

Der Zugang zu unserem ePartner wird Ihnen automatisch zugesendet. Sollten Sie Ihr Passwort vergessen haben, können Sie es selbstständig zurücksetzen.



Bestellvorgang von Kramer Maschinen

Nach der individuellen Konfiguration können Sie im Warenkorb, im sogenannten Bemerkungsfeld, noch individuelle Kommentare eingeben. Wie z.B. gewünschte Liefertermine, sonstige Preisvereinbarungen oder separate Optionen. Im Anschluss an die Bestellung im ePartner wird Ihr Kundenauftrag von unserem Auftragsmanagement bearbeitet. Unser Auftragsmanagement prüft ihre gewünschten Liefertermine und die Ausstattung. Daraufhin erhalten Sie eine Auftragsbestätigung.

Wichtig: Prüfen Sie die Auftragsbestätigung sorgfältig.

Änderungen im Auftrag sind bis zu sechs Wochen vor der Fertigstellungswoche (Fert.Woche) möglich. Bitte verwechseln Sie dies nicht mit dem Auslieferungsdatum im Kopftext der Auftragsbestätigung.

Das Kramer Wiki

Im Kramer Wiki für Händler können alle relevanten Informationen, Dokumente und Dateien gefunden und heruntergeladen werden. Für unsere Händler gibt es ein Vertriebs- und ein Service-Wiki.



Den Link zu unserem Wiki finden Sie unter:
www.kramer.de/haendlerbereich

Registrierung

Zugänge werden vom Vertriebsinnendienst und After Sales verwaltet. Jeder Händler bekommt nur einen Zugang, welcher durch mehrere Personen genutzt wird.

Service-Wiki

Dieser Bereich enthält Informationen zu Gewährleistungsthemen, Serviceheften, Betriebsanleitungen, Nachrüstsätze, Montageanleitungen, ET-Listen und unseren Service-Schulungen. Für unsere Service-Schulungen finden Sie dort die aktuellen Kursbeschreibungen, Terminpläne und Anmeldeformulare.

Vertriebs-Wiki

Das Wiki für den Bereich Vertrieb enthält Produktinformationen, Vertriebsinformationen sowie Marketinginformationen. Unter anderem finden Sie dort Produktinfos, Preislisten, Produktguides, Lieferzeiten sowie Anleitungen zu den verschiedenen Marketingportalen.

Bei Fragen zum Vertriebs-Wiki wenden Sie sich bitte an **sales@kramer.de**

Bei Fragen zum Service-Wiki wenden Sie sich bitte an **service@kramer.de**

Kramer Service Academy – Technisches Training



Kramer Grundschulungen *



Basic

- Vorstellung Kramer Produktportfolio
- Servicedokumentation
- Grundlagen KADIAS
- Grundlagen Hydraulik

2 Tage



Advanced

- Fahrtriebssysteme
- Arbeitshydraulik
- Überprüfung der hydraulischen Systeme
- Kramer Optionen

2 Tage



Elektrik/CAN Bus

- Erweiterte Funktionen von KADIAS
- Programmierung von Steuergeräten
- Aufbau des CAN-Bus Systems
- Fehlersuche im Elektrik- und CAN-System

2 Tage

* Voraussetzung für alle weiterführenden Schulungen

Weiterführende Trainings



eRadtoter

- Unterweisung am Kramer eRadtoter
- Technik und Wartung des Kramer eRadtoters
- Ausbildung zur Fachkraft für Hochvoltssysteme nach DGUV (Stufe2)

5 Tage



Dieselmotoren Training **Neu ab 01/2020**

- Wartung und Reparatur an Kohler und Deutz Motoren
- Mess- und Diagnosetechnik für Dieselmotoren

5 Tage

Jährliche Neuerungen



Update Training

- Neuigkeiten im Produktportfolio
- Neuerungen in Technik und Dokumentation
- Jährliche Auffrischung

2 Tage



Update eRadtoter

- Jährliche Unterweisungspflicht für alle Hochvolt Fachkundigen
- Weiterbildung zur Fachkraft für Hochvoltssysteme nach DGUV (Stufe3)

2 Tage

Den Link zu Schulungsterminen und den Anmeldeformularen finden Sie unter:
www.kramer.de/haendlerbereich

Ticketsystem

Das Ticketsystem von Kramer dient zur Kommunikation bei technischen Anfragen. Monteure und Kundendienstmitarbeiter haben dabei die Möglichkeit anhand von vordefinierten Feldern Themen zeitoptimiert per App oder Desktop-PC ins Werk zu kommunizieren. Dadurch ist es möglich, schnellere Lösungsvorschläge zu erarbeiten und zu übermitteln.



Bei Fragen zum Ticketsystem wenden Sie sich bitte an **service@kramer.de**

Hydraulikhandmessgerät - HMG 4000

Das HMG 4000 ist ein mobiles Mess- und Datenerfassungsgerät. Es liefert u.a. Daten zu Druck, Temperatur und Volumenstrom. Die Vorteile bestehen darin, direkt über das Gerät oder den PC eine aussagekräftige Auswertung der Aufzeichnungsdaten vornehmen zu können. Woraus sich eine zeitsparende und effektive Fehlersuche ergibt. Um Ihren Kunden einen professionellen und schnellen Service zu gewährleisten, bieten wir Ihnen die Geräte zum Selbstkostenpreis an.



Gewährleistung und Ersatzteile

Alle Informationen rund um Gewährleistung sowie die Gewährleistungsverlängerung finden Sie in unserem Wiki. Ebenfalls finden Sie dort alles rund um Kramer Ersatzteile und deren Bestellung.

KADIAS-Diagnosetool

Das Kramer KADIAS Diagnosetool dient zur Diagnose und Wartung der Maschinen.

Weitere Informationen zu den Themen finden Sie auf dem Link unter: **www.kramer.de/haendlerbereich**

Meine Kramer Passwörter im Überblick:

Corporate Design Portal / www.wackerneusongroup.com/cd

Benutzer: **kramer_cus**

Passwort: **KRA_ci15!**

e-Partner / www.kramer.de/epartner

Benutzer:

Passwort:

Mediapool / mediapool.wackerneusongroup.com/kramer-construction

Benutzer:

Passwort:

Printshop / www.kramer-print.de

Benutzer:

Passwort:

Werbemittelshop / www.kramer-shop.de

Benutzer:

Passwort:

Wiki Service / www.kramer.de/haendlerbereich

Benutzer:

Passwort:

Wiki Vertrieb / www.kramer.de/haendlerbereich

Benutzer:

Passwort:

Haben Sie Ihr Passwort vergessen? Schauen Sie auf der jeweiligen Seite nach „Passwort vergessen“ oder melden Sie sich bei Ihrem Kramer Ansprechpartner.

Ihre Ansprechpartner bei Kramer

- Auftragsmanagement / Vertriebsinnendienst: **sales@kramer.de**
- Ersatzteile: **spareparts-pgp@kramer.de**
- Marketing: **marketing@kramer.de**
- Service: **service@kramer.de**
- Technische Schulungen: **training@kramer.de**
- Vertriebsschulungen: **salestraining@kramer.de**

www.kramer.de



KRAMER
on the safe side



KC.EMEA.10328.V01.DE