

PRODUKT-
SPEZIFIKATION

 **TEREX**®

 **ECOTEC**

TTS 518

TROMMEL



KOMPAKTES UND EFFIZIENTES SIEBEN

Kompakt – Kompromisslos: Die kompakte und dennoch leistungsstarke TTS 518 Trommelsiebmaschine zeichnet sich durch unübertroffene Anwendungsflexibilität, Produktivität und Wartungsfreundlichkeit aus. Die mit einem Stufe V/Tier 4-Motor (Doppelzertifizierung) und hochmoderner Siebtechnik ausgestattete TTS 518 liefert ein hochwertiges und kosteneffizientes Endprodukt. Die vielseitige TTS 518 ist in raupen- und radmobiler Ausführung erhältlich. Sie eignet sich hervorragend für das Sieben unterschiedlichster Materialien, wie z. B. Kompost, Biomasse, Mutterboden und Schotter.



TTS 518

Schnelle und einfache Inbetriebnahme ohne Werkzeug



Die TTS 518 verfügt über ein intuitives Steuerungssystem mit Bedientastern zur mühelosen Konfiguration für die jeweilige Anwendung. Um Siebleistung und Durchsatz zu optimieren, überwacht das intelligente Steuerungssystem kontinuierlich die Maschine und passt die Aufberggeschwindigkeit individuell an. Der kopfseitige Antrieb des Aufgebers sorgt für eine stabile Aufgabe und reduzierten Bandschlupf in anspruchsvollen Anwendungen. Der Aufgeber ist als herausgleitende Kassette konstruiert, um die Wartung zu erleichtern sowie schnelle und einfache Bandwechsel zu ermöglichen. Der freie Tunnelbereich unter dem Aufgeber beugt Materialansammlungen vor – jegliches Material in diesem Bereich fällt direkt auf den Boden.

Die TTS 518 verfügt über eine 1,8 m x 4,7 m große, horizontale Trommel mit spiralförmigem Design und einer Gesamtsiebfläche von 23 m². Um 180° schwenkbare Zugangstüren auf beiden Seiten machen Wartungsarbeiten und den Austausch der Trommel

denkbar einfach. Die TTS 518 ist für den Einsatz mit Trommelmodellen mehrerer Fremdanbieter ausgelegt, um eine mühelose Integration in vorhandene Maschinenparks zu gewährleisten.

Der in der TTS 518 verbaute Stufe-V-Motor wird den aktuellen Anforderungen gerecht und sorgt für erstklassige Kraftstoffeffizienz sowie niedrige Betriebskosten. Dank des herauschwenkbaren Motorträgers mit optimalen Zugang können tägliche Überprüfungen und Wartungsarbeiten sicher von Bodenhöhe aus durchgeführt werden. Sämtliche Förderbänder weisen ein komplett modulares Design auf und sind unabhängig voneinander ausbaubar. Das Feinkorn- und das Überkornband können zur Wartung auf den Boden abgesenkt werden.

Die an beliebige Marktanforderungen anpassbare TTS 518 ist als radmobile Maschine mit europäischer Fahrzeugtypgenehmigung oder in raupenmobiler Ausführung für eine höhere Mobilität vor Ort erhältlich.

▼ DIE WICHTIGSTEN MERKMALE



Beidseitiger uneingeschränkter Zugriff auf die Trommel über zwei große Schwenktüren zur einfachen Wartung und Reinigung



Einfacher Austausch der 4,7 m x 1,8 m großen Trommel mit Lochplatten – kompatibel mit der Doppstadt SM 518



Modulare Förderbänder zur Verkürzung wartungsbedingter Ausfallzeiten

Hydraulisches Absenken von Feinkorn- und Überkomband auf Bodenhöhe

Fortschrittliche Versiegelung und Konstruktion des Aufgabekastens für reibungslosen Materialtransfer und effizientes Aufhalten





Kompost



Biomasse



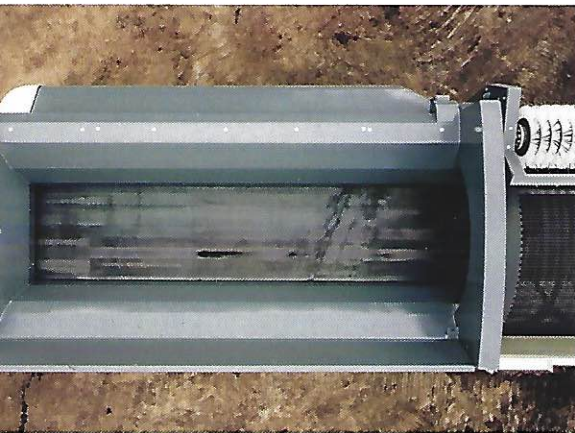
Geschreddertes Altholz



Mutterboden, Kies, Sand



Rinde, Holzhackschnittel



Fortschrittliche Aufgebersteuerung für effizienten Betrieb und maximale Ausbringung

Vollständig versiegelter Aufgeber zum verminderten Verschütten von Material

Das Aufgabeband wird an der Antriebswalze über ein leistungsstarkes, eingelassenes Getriebe und einen Hydraulikmotor angetrieben, um Bandschlupf zu minimieren.



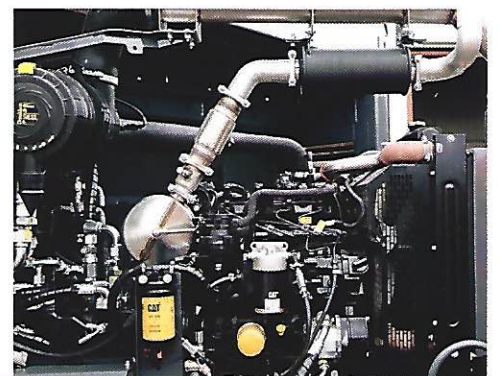
Herausschwenkbarer Motorträger für optimalen Zugang bei Wartungsarbeiten



Bedienerfreundliche Drucktaster-Steuerung mit Funktionen für automatischen Start/ Stopp und automatischen Aufgebermodus



Niedrige Motordrehzahl zur Minimierung des Lärmpegels und des Kraftstoffverbrauchs



TECHNISCHE DATEN



TRANSPORTABMESSUNGEN (RAUPENFAHRWERK)

Breite: 2,9 m (9' 5")
Höhe: 3,4 m (11' 2")
Länge: 9,8 m (32' 2")
Gewicht: Ca. 18.000 kg (40.000 lbs)

TRANSPORTABMESSUNGEN (ACHSFAHRWERK)

Breite: 2,55 m (8' 4")
Höhe: 4,0 m (13' 2")
Länge: 11,3 m (37' 1")
Gewicht: Ca. 17.200 kg (37.480 lbs)

BETRIEBSABMESSUNGEN (RAUPENFAHRWERK)

Breite: 7,1 m (23' 3")
Länge: 13,3 m (43' 8")
Aufgabehöhe: 2,8 m (9' 2")

BETRIEBSABMESSUNGEN (ACHSFAHRWERK)

Breite: 7,4 m (24' 3")
Länge: 14,7 m (48' 3")
Aufgabehöhe: 2,85 m (9' 4")

TRICHTER UND BANDAUFGEBER

5,0 m ³ (6,5 yd ³) Kapazität
Aufgeberlänge 4,0 m (13' 1")
1050-mm-Flachgurt, 3-lagig, 5 + 1,5 mm Belag
Antriebswalzen-System mit kompaktem Getriebe
Herausgleitende Aufgeber-Kassette für einfache Wartung
Trichtererweiterungen

TROMMEL

Länge 4,7 m (15' 5")
Durchmesser 1,8 m (5' 11")
Einzel geschweißte Kette und Antriebsritzel
Kompatibel mit Doppstadt SM 518
Horizontale Trommel
Spiralförmiges Design für Materialtransfer
Einfache Demontage für Wartungsarbeiten oder Anwendungswechsel
Aktive Überwachung des Betriebsdrucks zur Anpassung der Aufgaberate
Reinigungsbürste entlang der Trommel: Raupenmobile Maschine - ø500 mm, 3,5-mm-Borsten, hydraulisch klappbar Radmobile Maschine - ø600 mm, 3,5-mm-Borsten, hydraulisch klappbar
Einteilige Trommelöffnung auf beiden Seiten

ANTRIEBSEINHEIT UND STEUERUNG

CAT C2.2 55 kW (74 PS) Stufe V / Tier 4 Final (Doppelzertifizierung)
CAT C4.4 62 kW (83 PS) Stufe IIIA (Option)
Hydrostatischer Trommel- und Aufgeberantrieb
Fassungsvermögen des Kraftstofftanks 320 l
Motor für Wartungsarbeiten herauschwenkbar
Bedienerfreundliches Steuerungssystem

SAMMELBAND

1400-mm-Flachband, 3-lagig, 4 + 2 mm Belag
Kassetten-Bauweise - zu Wartungszwecken demontierbar
Antriebswalze, ø 184 mm
Rückseitiges Leitblech zur Anpassung des Übergabepunkts auf das Transferband

TRANSFERBAND

600-mm-Flachband, 3-lagig, 4 + 2 mm Belag
Kassetten-Bauweise - zu Wartungszwecken demontierbar
Antriebswalze, ø 184 mm

FEINKORN-AUSTRAGSBAND

800-mm-Chevron-Band, 3-lagig, 3 + 1,5 mm Belag
Abwurfhöhe: Raupenmobile Maschine - Max. 3,2 m (10' 6") Radmobile Maschine - Max. 3,1 m (10' 5")
Austrag links
Antriebswalze, ø 184 mm

ÜBERKORNBAND

1000-mm-Chevron-Band, 3-lagig, 3 + 1,5 mm Belag
Abwurfhöhe: Max 3,4 m (11' 2")
Antriebswalze, ø 184 mm
Variable Geschwindigkeit

RAUPENFAHRWERK

Schraubketten
400 mm (16") Breite
3500 mm (11' 5") Zahnrad-Mittenabstand

FAHRGESTELL

2 Achsen, 8 Zapfen
Max. Geschwindigkeit 80 km/h
ABS
Blattfeder-Aufhängung
Super-Single-Reifen 385/55 R22
Hakenkupplung
Europäische Fahrzeugtypgenehmigung

OPTIONEN

Fernsteuerung
Motor-Wendelüfter
Funkferngesteuerter Schrägrost
CAT C4.4 62 kW (83 PS) Stufe IIIA
Zusätzlicher Ölzufuhranschluss (1) 17 l/min
Magnetische Antriebswalzen
Trommel mit Lochplatten oder Gewebeeinsatz
Telematik
Andere Farbe

Änderungen der technischen Daten ohne vorherige Ankündigung vorbehalten.

▼ KUNDENDIENST

Wir begleiten Sie bei jedem Schritt

Wir analysieren gemeinsam mit unseren Kunden deren Bedarf, um das Produkt auszuwählen, welches am besten zu ihren Bedürfnissen passt. Der Kundendienst von Terex Ecotec bietet viele Leistungen, darunter Ersatzteilversorgung, technischer Support, Garantieleistungen und Finanzdienstleistungen.



Das passende Ersatzteil in kürzester Zeit

Terex Ecotec bevorratet einen großen Bestand an Original-Ersatzteilen von Terex, die über unser weltweites Service- und Händlernetzwerk vertrieben werden. Unser Ziel lautet, stets zum richtigen Zeitpunkt die richtigen Teile zu liefern. Die Verwendung von Terex Ersatzteilen ist Garant für optimale Leistung und Zuverlässigkeit.



Technischer Support durch Experten

Das hochqualifizierte technische Servicepersonal von Terex Ecotec bietet unseren Kunden jederzeit die benötigte Unterstützung in Zusammenarbeit mit unserem Händlernetzwerk. Wir gewährleisten kontinuierlichen Kundensupport während des gesamten Lebenszyklus der Maschinen.



Garantie

Wir halten unsere Zusagen ein - damit Sie es auch können

Terex Ecotec gewährleistet, dass neue Anlagen über einen spezifizierten Zeitraum ab Datum der Erstinbetriebnahme frei von Material- und Verarbeitungsfehlern sind.



Terex Financial Services

Finanzierungslösungen nach Maß

Terex Ecotec bietet seinen Kunden bedarfsgerechte Finanzierungslösungen. Unsere Finanzexperten wissen, wie wichtig eine enge Zusammenarbeit mit den Kunden ist, um ihre individuellen geschäftlichen Anforderungen sowie ihre finanziellen Ziele und Bedürfnisse zu kennen. Eine Finanzierung zu erlangen ist meist zeitaufwändig; wir bemühen uns daher um einen zuverlässigen, flexiblen und raschen Finanzierungsservice.



**Wir halten unsere Zusagen
ein - damit Sie es auch
können.**



TEREX®



ECOTEC

CAMPSIE

20 Keans Hill Road
Campsie Industrial Estate
BT47 3YT, Nordirland

Tel.: +44 (0) 28 7122 3110

DUNGANNON

32 Farlough Road
Dungannon, Co. Tyrone
BT71 4DT, Nordirland

Tel.: +44 (0) 28 8771 8500

Händlerstempel:

NEWTON

22 Whittier Street
Newton, New Hampshire
USA, 03858

Tel.: +1 (603) 382 0556

Februar 2021. Die Inhalte dieses Dokuments dienen nur zu Informationszwecken und können ohne Ankündigung geändert werden. Terex Ecotec haftet nicht für Fehler oder Auslassungen in diesem Dokument bzw. für die Verwendung der darin enthaltenen Informationen. Aufgrund der fortwährenden Weiterentwicklung unserer Produkte behalten wir uns das Recht vor, die technischen Daten ohne Ankündigung zu ändern. Die Angaben zur Leistung der Produkte in dieser Broschüre dienen ausschließlich zu Hinweiszwecken. Diese Informationen sind lediglich Beispieldaten, aus denen sich keinerlei ausdrückliche oder konkludente Garantie ableiten lässt. Die genauen Ergebnisse hängen von den Produkteinstellungen, den Siebeinsätzen und Siebgrößen, der Aufgabequelle und der Art des verarbeiteten Materials ab. Fotos dienen ausschließlich Illustrationszwecken. Einige oder alle in den Abbildungen dargestellten Maschinen sind möglicherweise mit optionalem Zubehör ausgestattet. Bei den aufgeführten Produkten und Dienstleistungen kann es sich um Warenzeichen, Dienstleistungszeichen oder Markennamen der Terex Corporation und/oder ihrer Tochtergesellschaften in den Vereinigten Staaten von Amerika und anderen Ländern handeln. Alle Rechte vorbehalten. Terex ist eine eingetragene Marke der Terex Corporation in den USA und zahlreichen anderen Ländern. © 2021 Terex Corporation.