

PRODUKTBROSCHÜRE

 **TEREX**®

 **ECOTEC**

TDS 825

LANGSAM LAUFENDER SCHREDDER



HOCHLEISTUNGSZERKLEINERER

Der TDS 825 ist ein robuster, langsam laufender Schredder mit Doppelwelle. Diese Maschine ist ideal für Großeinsätze geeignet und setzt mit ihrer hohen Kapazität neue Maßstäbe bei der Zerkleinerung aller Arten von Material, einschließlich Haushaltsabfällen, Sperrmüll, Gewerbeabfällen, Grünschnitt, Altholz, Baumstümpfen und Wurzeln. Kundenspezifische Zerkleinerungsprogramme ermöglichen eine Konfiguration gemäß individuellen Anforderungen zur Maximierung der Produktionsleistung. Die erstklassige Wartungszugänglichkeit erlaubt eine schnelle und einfache Inbetriebnahme von Bodenhöhe aus.



JUNG

TDS 825

Hohe Vielseitigkeit dank unabhängig angetriebener Wellen



Zu den wichtigsten Leistungsmerkmalen zählt ein Hydrostatikantrieb, welcher erhöhten Schutz vor Verunreinigungen bietet und bidirektionales Schreddern zulässt. Der Doppelwellen-Schredder verfügt über 2,5 Meter lange Wellen aus massivem Stahl mit vollständig geschweißter Zahnkonfiguration, welche für extrem hohe Durchsatzleistungen bei ausgezeichneter Zerkleinerungsqualität sorgen.

Separate Getriebe ermöglichen einen unabhängigen Betrieb der Wellen und tragen dazu bei, das Aufwickeln von Material zu minimieren und das Zerkleinerungsergebnis zu optimieren. Im Falle einer Blockade, können die Wellen per Fernbedienung gesteuert werden, um eingeklemmtes Material zu befreien, bevor der Betrieb fortgesetzt wird.

Angetrieben von einem 770 PS starken Scania V8 DC16-Motor, wurde der TDS 825 so konzipiert, dass die Bediener unübertroffene Wartungszugänglichkeit haben. Der großvolumige, über das Bedienfeld oder über die Fernbedienung aktivierbare Kipptrichter vergrößert den Aufgabebereich und optimiert die Materialzufuhr. Die Kippzykluszeiten sind anwendungsspezifisch konfigurierbar. Hydraulische Klapptrichterweiterungen vergrößern das Trichtervolumen und verhindern, dass sperriges bzw. großvolumiges Material herausfällt. Die schnelle und einfache Inbetriebnahme vom Boden aus dauert nur wenige Minuten und erfordert weder Werkzeuge noch Arbeiten in der Höhe.

Der TDS 825 wird über ein robustes Raupenfahrwerk manövriert, was ihn zu einer hervorragenden Lösung für schwieriges Gelände macht.

▼ DIE WICHTIGSTEN MERKMALE



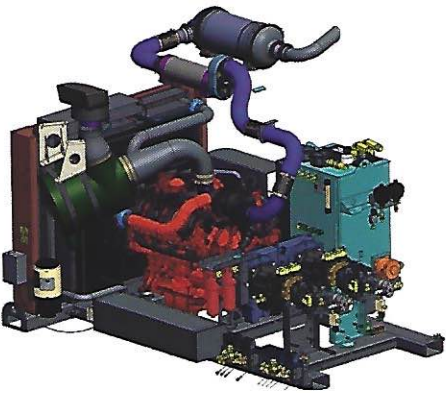
Benutzerfreundliches Farbdisplay für einfache Bedienung und Diagnose.

Kundenspezifische Schredder-Programme ermöglichen Bedienern die Anpassung der Maschine für spezifische Anwendungen.



Robuste Schredderkammer aus deutscher Entwicklung.

2,5 Meter lange Wellen aus massivem Stahl mit vollständig aufgeschweißten Zähnen.



Ein leistungsfähiger Scania-Motor mit niedriger Betriebsdrehzahl in Kombination mit einem effizienten Hydrostatikantrieb gewährleistet eine ausgezeichnete Zerkleinerungsleistung und schützt vor Schäden durch nicht zerkleinerbares Fremdmaterial.

Der einfache Zugriff auf wartbare Komponenten verkürzt die Stillstandzeiten.





Haushaltsabfälle



Sperrmüll



Gewerbeabfälle



Altholz



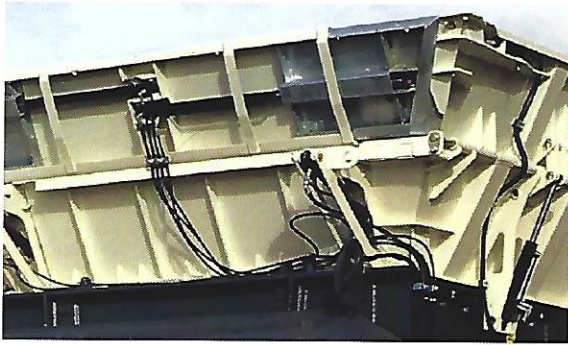
Grünschnitt



Forstabfälle



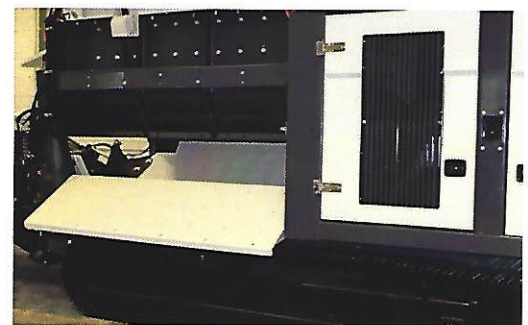
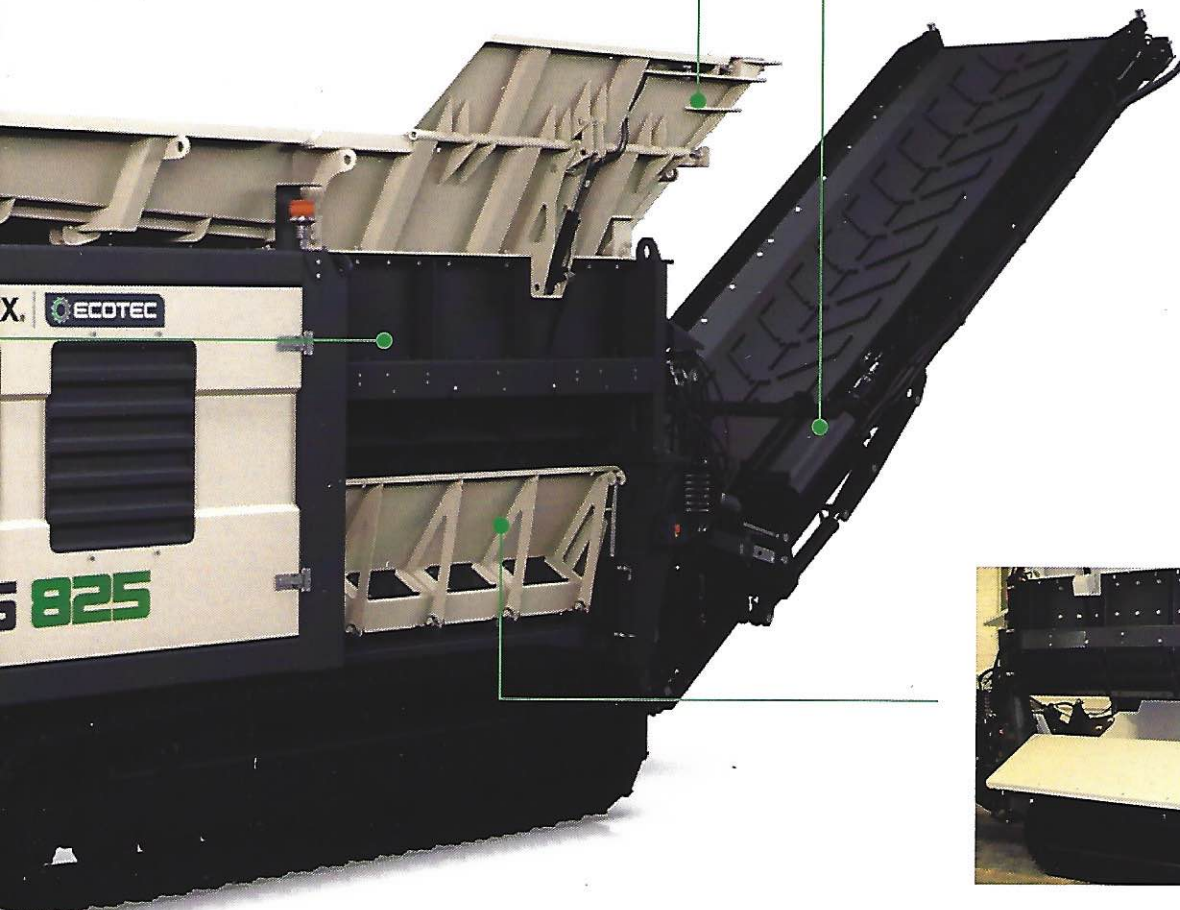
Stammholz



Hydraulische Klapptrichterweiterungen ermöglichen eine Erhöhung der Kapazität. Schnelle und einfache Inbetriebnahme in Minutenschnelle vom Boden aus (optional).

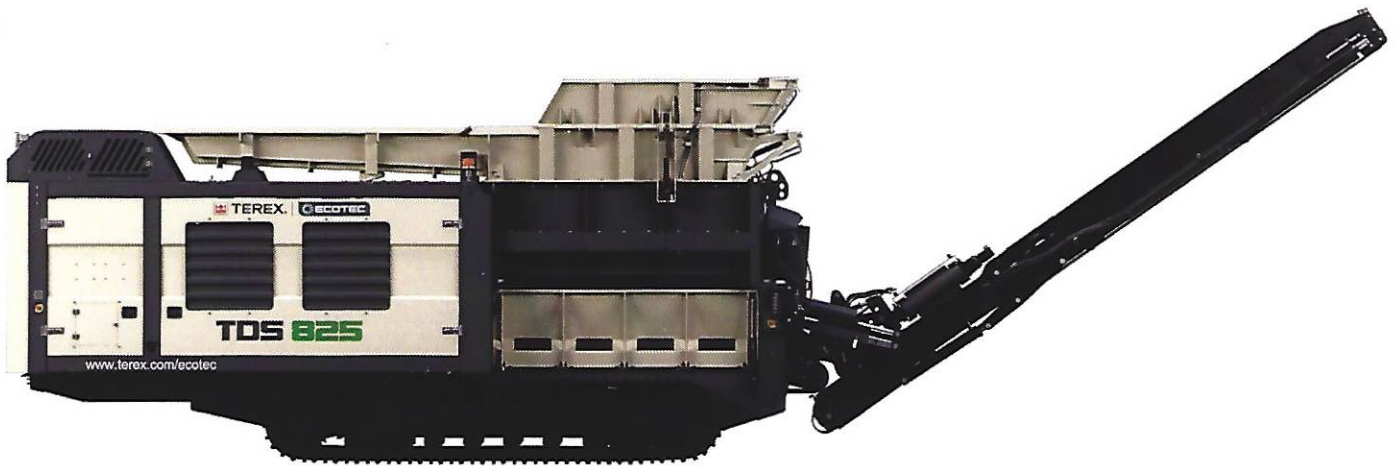


Leistungsstarker Überbandmagnet mit Funktion für hydraulisches Anheben/Absenken (optional).



Direkter Zugriff auf die Kammer für Wartungsarbeiten und den Austausch des Brechbalkens.

▼ TECHNISCHE DATEN



TRANSPORTABMESSUNGEN	ANTRIEBSEINHEIT	KETTENFAHRWERK
Länge: 9700 mm (32')	Motor:	Geschraubte Kettenelemente
Breite: 3000 mm (9' 10")	<ul style="list-style-type: none"> • Scania DC16 566 kW (770 PS) Stufe V (EU) • Scania DC16 566 kW (770 PS) Tier 4 Final (USA) • Scania DC16 566 kW (770 PS) Stage II (übrige Länder) 	500 mm (20") Kettenbreite
Höhe: 3400 mm (11' 2")	CleanFix Kühllüfter mit variabler Flügelstellung	3800 mm (12' 6") Zahnrad-Mittenabstand
Gewicht: 46.500 kg (102.514 lbs) (inkl. Trichterweiterungen und Magnet)	Schredder-Antrieb: Doppel-Hydrostatikantrieb (unabhängiger Wellenantrieb)	OPTIONEN
ABMESSUNGEN IM BETRIEB	Kapazität des Kraftstofftanks: 1000 l	Überbandmagnet
Länge: 13.860 mm (45' 6") (Produktband bei 35°)	CAN-BUS-Steuerungssystem mit benutzerfreundlichem Farbdisplay für einfache Bedienung und Diagnose	Verschiedene Wellen-/Brechleistenkonfigurationen
Breite: 3000 mm (9' 10")	TRANSFERBAND	Hydraulische Klapptrichterweiterungen
Aufgabehöhe: 3385 mm (11' 1")	Breite: 1400 mm (4' 7")	Zusätzlicher Hydraulikanschluss (65 l/min)
Abwurfhöhe: 4300 mm (14' 1") - 2000 mm (6' 6")	Länge: 3100 mm (10' 2")	Kamera und Monitor für die Kammer
SCHREDDER-EINHEIT	Max. Bandgeschwindigkeit: 160 m/min (520'/min)	
Schredder-Typ: Langsam laufende Doppelwelle	PRODUKTBAND	
Wellenlänge: 2260 mm	Breite: 1400 mm (4' 7")	
Wellendurchmesser: 400 mm Vollwellen	Länge: 6700 mm (21' 11")	
Effektiver Werkzeugdurchmesser: 870 mm	Max. Bandgeschwindigkeit: 150 m/min (490'/min)	
Drehmoment pro Welle: 165.000 Nm		
Kapazität von Aufgeber und Kipptrichter: 8,5 m ³		
Zentralschmierung des Schredderwellenlagers		

Änderungen der technischen Daten ohne vorherige Ankündigung vorbehalten.

▼ KUNDENDIENST

Wir begleiten Sie bei jedem Schritt

Wir analysieren gemeinsam mit unseren Kunden deren Bedarf, um das Produkt auszuwählen, welches am besten zu ihren Bedürfnissen passt. Der Kundendienst von Terex Ecotec bietet viele Leistungen, darunter Ersatzteilversorgung, technischer Support, Garantieleistungen und Finanzdienstleistungen.



Das passende Ersatzteil zur richtigen Zeit

Terex Ecotec hält einen großen Bestand an Original-Ersatzteilen von Terex, die über unser weltweites Support- und Händlernetzwerk vertrieben werden. Unser Ziel lautet, stets zum richtigen Zeitpunkt die richtigen Teile zu liefern. Die Verwendung von Terex Ersatzteilen ist Garant für optimale Leistung und Zuverlässigkeit.



Technischer Support durch Experten

Das hochqualifizierte technische Servicepersonal von Terex Ecotec bietet unseren Kunden jederzeit die benötigte Unterstützung in Zusammenarbeit mit unserem Händlernetzwerk. Wir gewährleisten kontinuierlichen Kundensupport während des gesamten Lebenszyklus der Maschinen.



Garantie

Wir halten unsere Zusagen ein - damit Sie es auch können

Terex Ecotec gewährleistet, dass neue Anlagen über einen spezifizierten Zeitraum ab Datum der Erstinbetriebnahme frei von Material- und Verarbeitungsfehlern sind.



Terex Financial Services

Finanzierungslösungen nach Maß

Terex Ecotec bietet seinen Kunden bedarfsgerechte Finanzierungslösungen. Unsere Finanzexperten wissen, wie wichtig eine enge Zusammenarbeit mit den Kunden ist, um ihre individuellen geschäftlichen Anforderungen sowie ihre finanziellen Ziele und Bedürfnisse zu kennen. Eine Finanzierung zu erlangen ist meist zeitaufwändig; wir bemühen uns daher um einen zuverlässigen, flexiblen und raschen Finanzierungsservice.



**Wir halten unsere Zusagen ein -
damit Sie es auch können.**



CAMPSIE

20 Keans Hill Road
Campsie Industrial Estate
BT47 3YT, Nordirland

Tel.: +44 (0) 28 7122 3110

DUNGANNON

32 Farlough Road
Dungannon, Co. Tyrone
BT71 4DT, Nordirland

Tel.: +44 (0) 28 87 718 500

Händlerstempel:

NEWTON

22 Whittier Street
Newton, New Hampshire
USA, 03858

Tel.: +1 (603) 382 0556

Mai 2022. Das Material in diesem Dokument dient nur zu Informationszwecken und kann ohne Ankündigung geändert werden. Terex Ecotec haftet nicht für Fehler oder Auslassungen in diesem Dokument bzw. für die Verwendung der darin enthaltenen Informationen. Aufgrund der fortwährenden Weiterentwicklung unserer Produkte behalten wir uns das Recht vor, die technischen Daten ohne Ankündigung zu ändern. Die Angaben zur Leistung der Produkte in dieser Broschüre dienen ausschließlich Hinweiszwecken. Diese Informationen sind lediglich Beispieldaten, aus denen sich keinerlei ausdrückliche oder konkludente Garantie ableiten lässt. Die genauen Ergebnisse hängen von den Produkteinstellungen, den Siebeinsätzen und Siebgrößen, der Aufgäbequelle und der Art des verarbeiteten Materials ab. Fotos dienen ausschließlich Illustrationszwecken. Einige oder alle in den Abbildungen dargestellten Maschinen sind möglicherweise mit optionalem Zubehör ausgestattet. Bei den aufgeführten Produkten und Dienstleistungen kann es sich um Warenzeichen, Dienstleistungszeichen oder Markennamen der Terex Corporation und/oder ihrer Tochtergesellschaften in den Vereinigten Staaten von Amerika und anderen Ländern handeln. Alle Rechte vorbehalten. Terex ist eine eingetragene Marke der Terex Corporation in den USA und zahlreichen anderen Ländern. © 2022 Terex Corporation.